

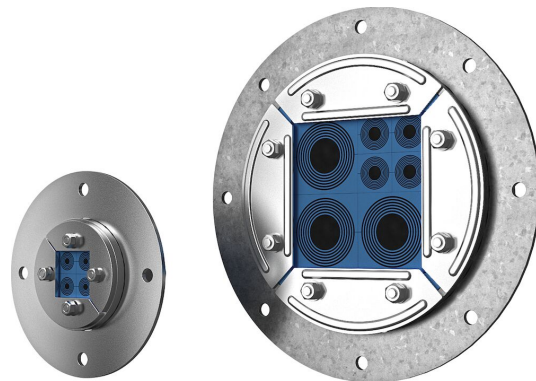


Przepust Roxtec R z tuleją SLF R

Okrągły przepust do uszczelniania wielu kabli/rur w ograniczonej przestrzeni.

Roxtec R z SLF R to przepust z kołnierzem do montażu w okrągłych otworach. Element dociskający jest zintegrowany z ramą i uszczelnia poprzez rozszerzenie się. Standardowe moduły uszczelniające dopasowują się do rozmiarów kabli i rur oraz zapewniają przestrzeń zapasową. Siatka z tyłu ramy zabezpiecza przy montażu w układzie poziomym (nie występuje w wersjach R 70 i R 75). Tuleję przykręca się do konstrukcji.

- Odporne na ataki gryzoni
- Łatwe do kontrolowania i konserwowania



Charakterystyka produktu



Ognioodporne



Wodoszczelne



Gazoszczelne

Struktura podłoża instalacyjnego



Płyta warstwowa



Metal



Gips

Sposób montażu



Przykręcanie śrubami

Klasy i certyfikaty

Ogień

- KLASA A zgodnie z kodeksem IMO 2010 FTP
- Klasyfikacja E/EI zgodnie z normą EN 13501
- Klasyfikacja E/EI zgodnie z normą EN 45545 E30
- Klasyfikacja F/T zgodnie z UL 1479
- KLASA H zgodnie z FTP IMO 2010 i krzywą obciążenia ogniowego

Szczelność

- Gaz: 2,5 bar (katastroficzne)
- Woda: 4 bar (katastroficzne)

Wymiary ramy

mm/kg

Poniżej przedstawiono tylko kilka przykładowych wariantów ram. Pełna oferta ram i konfiguracji jest dostępna w witrynie [roxtec.com](https://www.roxtec.com).

| Tytuł | Przestrzeń uszczelniana | Wymiary otworu Ø | Waga | Nr katalogowy |
|---------------|-------------------------|---------------------|------|---------------|
| R 50 AISI316 | 30 x 30 | 50 - 52 | 0.21 | 5R00000012875 |
| R 75 AISI316 | 40 x 40 | 75 - 77 | 0.5 | R000000751021 |
| R 70 AISI316 | 40 x 40 | 70 - 72 | 0.45 | R000000701021 |
| R 100 AISI316 | 60 x 60 | 100 - 102 | 0.8 | R000001001021 |
| R 100 GALV | 60 x 60 | 100 - 102 | 0.8 | R000001001018 |
| R 125 AISI316 | 80 x 80 | 125 - 127 | 1.1 | R000001251021 |
| R 125 GALV | 80 x 80 | 125 - 127 | 1.1 | R000001251018 |
| R 127 AISI316 | 80 x 80 | 127 - 129 | 1.1 | R000001271021 |
| R 127 GALV | 80 x 80 | 127 - 129 | 1.1 | R000001271018 |
| R 150 AISI316 | 90 x 90 | 150 - 152 | 1.6 | R000001501021 |
| R 150 GALV | 90 x 90 | 150 - 152 | 1.6 | R000001501018 |
| R 200 AISI316 | 120 x 120 | 200 - 202 | 2.6 | R000002001021 |
| R 200 GALV | 120 x 120 | 200 - 202 | 2.6 | R000002001018 |



Dane elementów uszczelniających

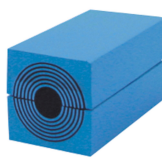
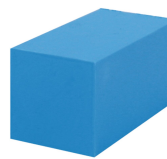
Elementy uszczelniające



Tuleja SLF R



Lubricant

Moduł RM z technologią
Multidiameter™

Pełny moduł kompensujący RM

Szczegółowe informacje można znaleźć na [roxtec.com](https://www.roxtec.com).

The product information provided by Roxtec does not release the purchaser of the Roxtec system, or part thereof, from the obligation to independently determine the suitability of the products for the intended process, installation and/or use.

Roxtec gives no guarantee for the Roxtec system or any part thereof and assumes no liability for any loss or damage whatsoever, whether direct, indirect, consequential, loss of profit or otherwise, occurred or caused by the Roxtec systems or installations containing components not manufactured by an authorized manufacturer and/or occurred or caused by the use of the Roxtec system in a manner or for an application other than for which the Roxtec system was designed or intended.

Roxtec expressly excludes any implied warranties of merchantability and fitness for a particular purpose and all other express or implied representations and warranties provided by statute or common law. User determines suitability of the Roxtec system for intended use and assumes all risk and liability in connection therewith. In no event shall Roxtec be liable for indirect, consequential, punitive, special, exemplary or incidental damages or losses.

The Roxtec products are offered and sold in accordance with the conditions of the Roxtec General Terms of Sales. The latest version of the Roxtec General Terms of Sales can be downloaded from <https://www.roxtec.com/en/about-us/about-roxtec/general-terms-of-sales/>

We reserve the right to make changes to the product and technical information without further notice. Any errors in print or entry are no claims for indemnity. The content of this publication is the property of Roxtec International AB and is protected by copyright.

This document was generated on: 2024-04-13